



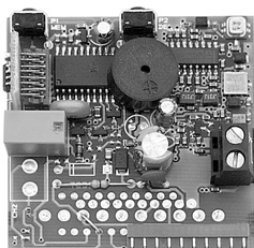
# RS 433/868 návod ladění



## VARIANTA A.:

### Sladění ovladače s přijímačem pomocí tlačítka na přijímači.

memo delete



- 1) Otevřete řídicí jednotku zařízení, ve kterém je umístěn přijímač dálkového ovládání. Na desce či tištěném spoji přijímače je umístěno černé/bílé tlačítko označené jako **MEMO**.
- 2) Zmáčkněte toto tlačítko a držte po dobu cca. 4 sek., přijímač začne pískat trvalým nepřerušovaným tónem.
- 3) Stiskněte odpovídající tlačítko (kanál) nového ovladače, kterým chcete zařízení ovládat.
- 4) Ozve se přerušovaný pískavý tón trvajícím asi 2 sek., který oznamuje sladění přijímače a daného tlačítka nového ovladače.
- 5) Pust'te tlačítko **MEMO**, nyní stiskněte nově přiladěné tlačítko ovladače, reaguje-li zařízení (otvírá, zavírá) v pořádku - nereaguje-li opakujte ladění znovu.

## VARIANTA B.:

### Sladění ovladače s přijímačem ladícím tlačítkem z ovladače.



- 1) Otočte již naladěný ovladač zadní stranou k sobě a stlačte kancelářskou svorkou ladící tlačítko umístěné pod otvorem v krytu. (nedržte tlačítko stále a stůjíte v blízkosti laděného přijímače).
- 2) Přijímač začne signalizovat ladění trvalým pískavým tónem.
- 3) Stiskněte tlačítko (kanál) na novém ovladači, kterým chcete zařízení ovládat.
- 4) Ozve se přerušovaný pískavý tón trvajícím cca. 2 sek., který oznamuje, že je přijímač a dané tlačítko ovladače sladěn.
- 5) Nyní stiskněte naladěné tlačítko nového ovladače - reaguje-li zařízení (otvírá, zavírá) v pořádku - nereaguje-li opakujte ladění znovu.

**POZOR:** Ladíte-li variantou B potřebujete již naladěný ovladač abyste mohli nový přiladit. Stisknutím bílého ladícího tlačítka u vícekanálového ovladače pro více zařízení v blízkosti aktivujete ladění **u všech přijímačů** zařízení a můžete tak přiladit jedno tlačítko nového ovladače pro všechna zařízení - proto zapojte vždy jen jedno zařízení, přijímač sladte s tlačítkem nového ovladače, vyzkoušejte a odpojte zařízení. Stejným postupem naladte nový ovladač na všechny zařízení, které chcete ovládat. Poté u všech zařízení zapojte napájení.

**VYMAZÁNÍ JEDNOHO OVLADAČE:** Na přijímači zařízení kde mažete stiskněte a držte tlačítko **DEL** a přimáčkněte tlačítko (kanál) ovladače, který chcete smazat, přijímač signalizuje smazání přerušovaným pískavým tónem. Nyní stiskněte smazané tlačítko ovladače - nereaguje-li zařízení v pořádku - reaguje-li (otvírá, zavírá) opakujte mazání znovu.

**VYMAZÁNÍ VŠECH OVLADAČŮ:** Při odcizení či ztrátě ovladače můžete vymazat všechny ovladače z paměti přijímače a poté zbylé či nové přiladit a zabránit tak možnému zneužití. Paměť přijímače smažete stisknutím a držením tlačítka **DEL** po dobu sedmi přerušovaných pískavých tónů, poté tlačítko **DEL** pust'tě a opět stiskněte a držte. Přijímač signalizuje mazání rychlým přerušovaným tónem a úplné smazání signalizuje trvalým pískavým tónem.

Výrobek lze provozovat jako radiové zařízení na základě Generální licence č. GL - 30/R/2000.



**tousek**<sup>®</sup>  
AUTOMATICKÉ POHONY VRAT A DVEŘÍ